

Zweisäulenrammpresse
Twin-post ram unit
Presse à pilotage à 2 colonne
2,5t -mit Frontplatte

Bestell-Nr. • Order-No. • Référence: **0644724**
 Serie • Serie • Série: **001**
 Datum • Date • Date: **27.04.10**

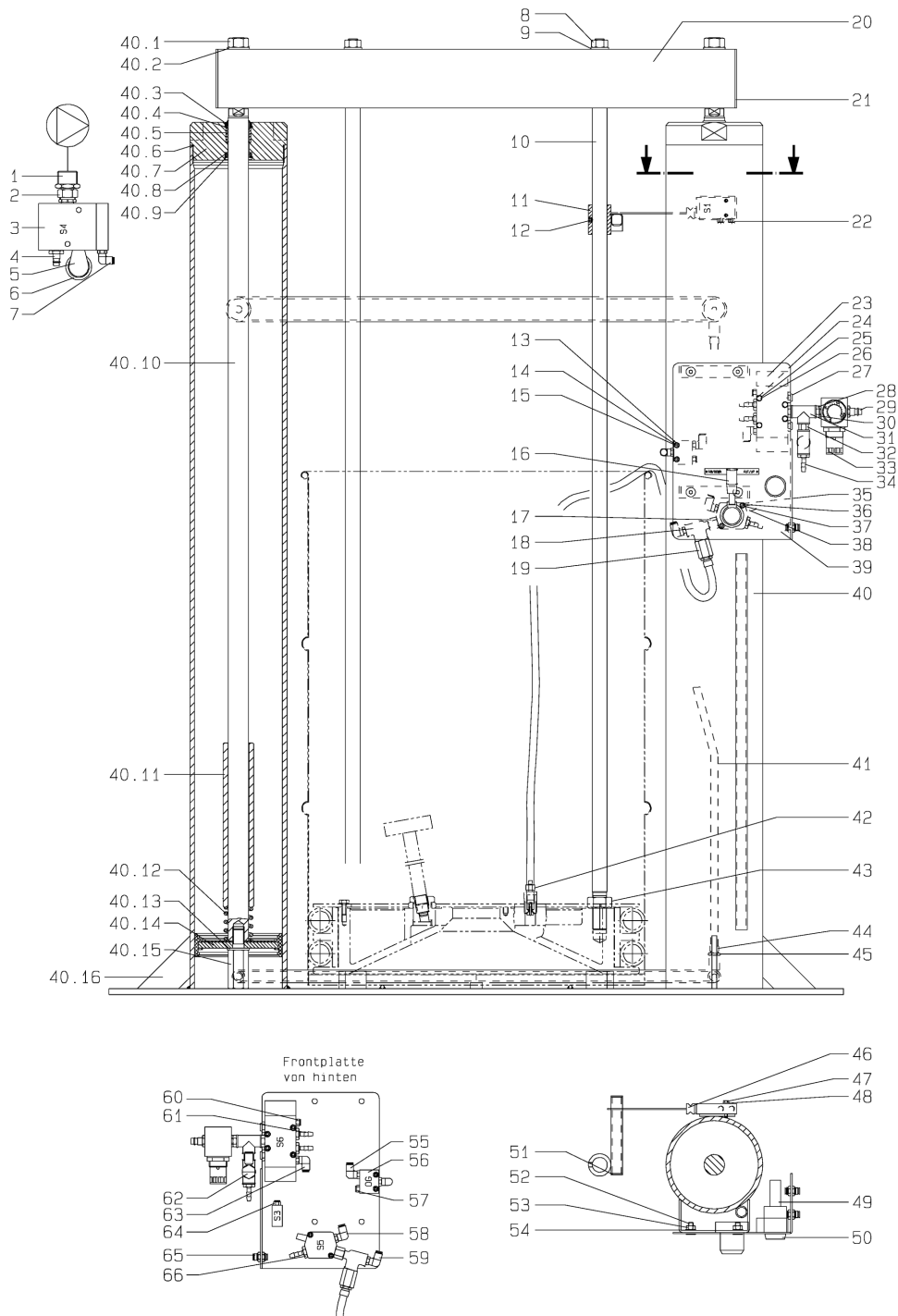


Bild:0644724E.tif PL:

Pos.-Nr. in Klammern () sind keine Bestandteile dieser Baugruppe / items marked thus () are not part of assembly shown / Les pièces entre parenthèses ne font pas partie du sous-groupe

Diese Zeichnung darf nicht kopiert, vervielfältigt oder dritten Personen zugänglich gemacht werden. Widerrechtliche Benutzung hat strafrechtliche Folgen. / This drawing should not be, in whole or in part, copied, distributed or be used by or passed on as information to others for competition purposes or for whatever purposes without authorization. Unauthorized use is subject to prosecution.

Hauptsitz und Produktion / Headquarter (& Production):
WIWA Wilhelm Wagner GmbH & Co. KG
 Gewerbestraße 1-3 • 35633 Lahnu, Germany
 Tel.: +49 6441 609-0 • Fax: +49 6441 609-50
 E-mail: info@wiwa.de
 Internet: www.wiwa.de

WIWA LP
 3734A Cook Blvd. • Chesapeake, VA 23323, USA
 Tel.: +1-757-436-2223 • Fax: +1-757-436-2103 •
 Tel. (Toll Free): +1-866-661-2139
 E-mail: sales@wiwalp.com
 Internet: www.wiwa.com

WIWA Taicang Co., Ltd.
 No.87 East Suzhou Rd. • Taicang City
 Jiangsu Province 215400 • P.R.China
 Tel.: +86-512-5354-8858 • Fax: +86-512-5354-8859
 E-mail: info@wiwa-china.com
 Internet: www.wiwa.com

Zweisäulenrammpresse
Twin-post ram unit
Presse à pilotage à 2 colonne
2,5t -mit Frontplatte

Bestell-Nr. • Order-No. • Référence: **0644724**
 Serie • Serie • Série: **001**
 Datum • Date • Date: **27.04.10**



Pos. Pos. Code	Bestell-Nr. Order-No. Référence	Stück Pieces Pièce	V ¹ / D ² / R ³	Artikelbezeichnung	Part Description	Désignation des articles
1.	0413623	1		Reduziernippel	reducing nipple	raccord de réduction
2.	0630467	1		Rohrverschraubung	pipe fitting	raccord vissé
3.	0644731	1	V	Pneumatikventil	pneumatic valve	soupape pneumatique
4.	0643744	1		Luftanschlußnippel	air connection nipple	raccord de connexion d'air
5.	0644788	1		Winkel	elbow	coude
6.	0411809	1		Schalldämpfer	muffler	silencieux
7.	0641284	1		Steckverschraubung	plug-type fitting	vissage à fiche
8.	0460966	2		Mutter	nut	écrou
9.	0460389	2		U-Scheibe	washer	rondelle
10.	0642747	2		Druckstange	pressure rod	barre de compression
11.	0644728	1		Schaltstück	switch piece	butée de commande
12.	0460788	1		Gewindestift	threaded pin	vis sans tête
13.	0460575	4		U-Scheibe	washer	rondelle
14.	0645038	2		Schraube	screw	vis
15.	0615625	2		Mutter	nut	écrou
16.	0644729	1	V	Drehschieberventil	rotary disc valve	soupape à tiroir rotative
17.	0634639	1		Muffennippel	socket nipple	raccorde manchon
18.	0634943	1		T-Stück	T-piece	pièce en T
19.	0491128	1	V	Kugelhahn	ball valve	vanne
20.	0642748	1		Traverse	equalizer	traverse
21.	0642749	2		Vierkantsstopfen	square plug	bouchon carré
22.	0634737	2		Steckverschraubung	plug-type fitting	vissage à fiche
23.	0644730	1	V	Grundventil	bottom valve	soupape de fond
24.	0462160	4		Mutter	nut	écrou
25.	0460230	8		U-Scheibe	washer	rondelle
26.	0631797	4		Schraube	screw	vis
27.	0607088	2		Schalldämpfer	muffler	silencieux
28.	0412694	2		Doppelnippel	male adaptor	raccord double mâle
29.	0412600	1		Luftanschlußnippel	air connection nipple	raccord de connexion d'air
30.	0631610	1		Kontermutter	nut	contre-écrou
31.	0413666	2		T-Stück	T-piece	pièce en T
32.	0469068	1		Doppelnippel	male adaptor	raccord double mâle
33.	0647099	1	V	Druckluftregler kpl. bestehend aus:	air regulator cpl. consisting of:	régulateur d'air comprimé cpl. consistant en:
	0653534	1	V	Druckluftregler	pressure regulator	régulateur de pression
	0631607	1		Manometer	gauge	manomètre
34.	0462365	1		Schlauchtülle	stem	embout à olive
35.	0615625	2		Mutter	nut	écrou
36.	0645038	2		Schraube	screw	vis
37.	0460575	4		U-Scheibe	washer	rondelle
38.	0645247	1		Schalldämpfer	muffler	silencieux

Hauptsitz und Produktion / Headquarter (& Production):
WIWA Wilhelm Wagner GmbH & Co. KG
 Gewerbestraße 1-3 • 35633 Lahnu, Germany
 Tel.: +49 6441 609-0 • Fax: +49 6441 609-50
 E-mail: info@wiwa.de
 Internet: www.wiwa.de

WIWA LP
 3734A Cook Blvd. • Chesapeake, VA 23323, USA
 Tel.:+1-757-436-2223 • Fax:+1-757-436-2103 •
 Tel.(Toll Free): +1-866-661-2139
 E-mail: sales@wiwalp.com
 Internet: www.wiwa.com

WIWA Taicang Co.,Ltd.
 No.87 East Suzhou Rd. • Taicang City
 Jiangsu Province 215400 • P.R.China
 Tel:+86-512-5354-8858•Fax:+86-512-5354-8859
 E-mail: info@wiwa-china.com
 Internet: www.wiwa.com

Zweisäulenrammpresse
Twin-post ram unit
Presse à pilotage à 2 colonne
2,5t -mit Frontplatte

Bestell-Nr. • Order-No. • Référence: **0644724**

Serie • Serie • Série: **001**

Datum • Date • Date: **27.04.10**



Pos. Pos. Code (Forts.)	Bestell-Nr. Order-No. Référence	Stück Pieces Pièce	V ¹ / D ² / R ³	Artikelbezeichnung	Part Description	Désignation des articles
39.	0644727	1		Platte	plate	plateau
40.	0644726	1		Grundramme	base ram	double vérin de base
				bestehend aus Pos.40.1-40.16	consisting of pos. 40.1-4016	consistant en pos. 40.1-40.16
40.1	0461164	2		Mutter	nut	écrou
40.2	0460621	2		U-Scheibe	washer	rondelle
40.3	0461679	2	V,R	Abstreifer	stripper	stripeur
40.4	0638007	2	R	Sicherungsring	retaining ring	circlip
40.5	0634906	2	V,R	Buchse	bush	douille
40.6	0642746	2	V,R	O-Ring	o-ring	joint torique
40.7	0642742	2		Zylinderdeckel	cylinder cover	couvercle de cylindre
40.8	0486612	2	V,R	Nutring	lip seal	joint
40.9	0638007	2	R	Sicherungsring	retaining ring	circlip
40.10	0642744	2	V	Kolbenstange	piston rod	tige de piston
40.11	0634908	2		Distanzhülse	spacer sleeve	douille
40.12	0410462	2	V	Druckfeder	spring	ressort
40.13	0460621	2		U-Scheibe	washer	rondelle
40.14	0642745	2	V,R	Kolben, kpl.	piston, cpl.	piston, cpl.
40.15	0642743	2		Anschlagschraube	stop screw	vis d'arrêt
40.16	0644725	1		Gestell	frame	châssis
41.	0462403	3m		Druckluftschlauch NW6 (Meterware)	compressed air hose NW6 (meter ware)	flexible a l'air comprimé NW6 (marchandise au mètre)
42.	0462373	1		Schlauchklemme	hose clip	pince pour tuyaux soupape
43.	0472964	2		Mutter	nut	écrou
44.	0632234	6		Schlauchschele	hose clamp	collier de serrage
45.	0462365	3		Schlauchtülle	stem	embout à olive
46.	0644732	1	V	Federstabventil	flexible bar valve	valve à barre flexible
47.	0630480	2		Schraube	screw	vis
48.	0460230	2		U-Scheibe	washer	rondelle
49.	0631596	1		Grundventil	bottom valve	soupape de fond
50.	0631586	1		Drucktaste	push button	bouton poussoir
51.	0641894	1		Vierkantstopfen	square plug	bouchon carré
52.	0630238	4		Schraube	screw	vis
53.	0460192	4		Mutter	nut	écrou
54.	0460214	4		U-Scheibe	washer	rondelle
55.	0644799	2		Steckverschraubung	plug-type fitting	vissage à fiche
56.	0633994	1		Oder-Glied	or-element	élément-ou
57.	0634737	1		Steckverschraubung	plug-type fitting	vissage à fiche
58.	0644799	1		Steckverschraubung	plug-type fitting	vissage à fiche
59.	0641284	1		Steckverschraubung	plug-type fitting	vissage à fiche
60.	0634737	1		Steckverschraubung	plug-type fitting	vissage à fiche
61.	0462365	2		Schlauchtülle	stem	embout à olive
62.	0644798	1		Steckverschraubung	plug-type fitting	vissage à fiche
63.	0644799	1		Steckverschraubung	plug-type fitting	vissage à fiche

Hauptsitz und Produktion / Headquarter (& Production):
WIWA Wilhelm Wagner GmbH & Co. KG
 Gewerbestraße 1-3 • 35633 Lahnu, Germany
 Tel.: +49 6441 609-0 • Fax: +49 6441 609-50
 E-mail: info@wiwa.de
 Internet: www.wiwa.de

WIWA LP
 3734A Cook Blvd. • Chesapeake, VA 23323, USA
 Tel:+1-757-436-2223 • Fax:+1-757-436-2103 •
 Tel.(Toll Free): +1-866-661-2139
 E-mail: sales@wiwalp.com
 Internet: www.wiwa.com

WIWA Taicang Co.,Ltd.
 No.87 East Suzhou Rd. • Taicang City
 Jiangsu Province 215400 • P.R.China
 Tel:+86-512-5354-8858•Fax:+86-512-5354-8859
 E-mail: info@wiwa-china.com
 Internet: www.wiwa.com

Zweisäulenrammpresse
Twin-post ram unit
Presse à pilotage à 2 colonne

Bestell-Nr. • Order-No. • Référence: **0644724**

Serie • Serie • Série: **001**

Datum • Date • Date: **27.04.10**



2,5t -mit Frontplatte

Pos. Pos. Code (Forts.)	Bestell-Nr. Order-No. Référence	Stück Pieces Pièce	V ¹ / D ² / R ³	Artikelbezeichnung	Part Description	Désignation des articles
64.	0634737	2		Steckverschraubung	plug-type fitting	vissage à fiche
65.	0641271	2		Steckverschraubung	plug-type fitting	vissage à fiche
66.	0634837	1		Schlauchtülle	stem	embout à olive
	0632185	4m		ohne Abbildung: Druckluftschlauch NW4 (Meterware)	not illustrated: compressed air hose NW4 (meter ware)	sans illustration: flexible a l'air comprimé NW4 (marchandise au mètre)
	0641272	1		T-Stück (steckbar)	T-piece (plug-in type)	pièce en T (encartable)
	0643956	1		T-Stück	T-piece	pièce en T
	0644869	1		Spiralschlauch	spiral hose	tuyau en spirale
	0646101			Reparatursatz	repair kit	jeu de réparation

Hauptsitz und Produktion / Headquarter (& Production):
WIWA Wilhelm Wagner GmbH & Co. KG
Gewerbstraße 1-3 • 35633 Lahnu, Germany
Tel.: +49 6441 609-0 • Fax: +49 6441 609-50
E-mail: info@wiwa.de
Internet: www.wiwa.de

WIWA LP
3734A Cook Blvd. • Chesapeake, VA 23323, USA
Tel:+1-757-436-2223 • Fax:+1-757-436-2103 •
Tel.(Toll Free): +1-866-661-2139
E-mail: sales@wiwalp.com
Internet: www.wiwa.com

WIWA Taicang Co.,Ltd.
No.87 East Suzhou Rd. • Taicang City
Jiangsu Province 215400 • P.R.China
Tel:+86-512-5354-8858•Fax:+86-512-5354-8859
E-mail: info@wiwa-china.com
Internet: www.wiwa.com

Schaltplan • Wiring Diagram

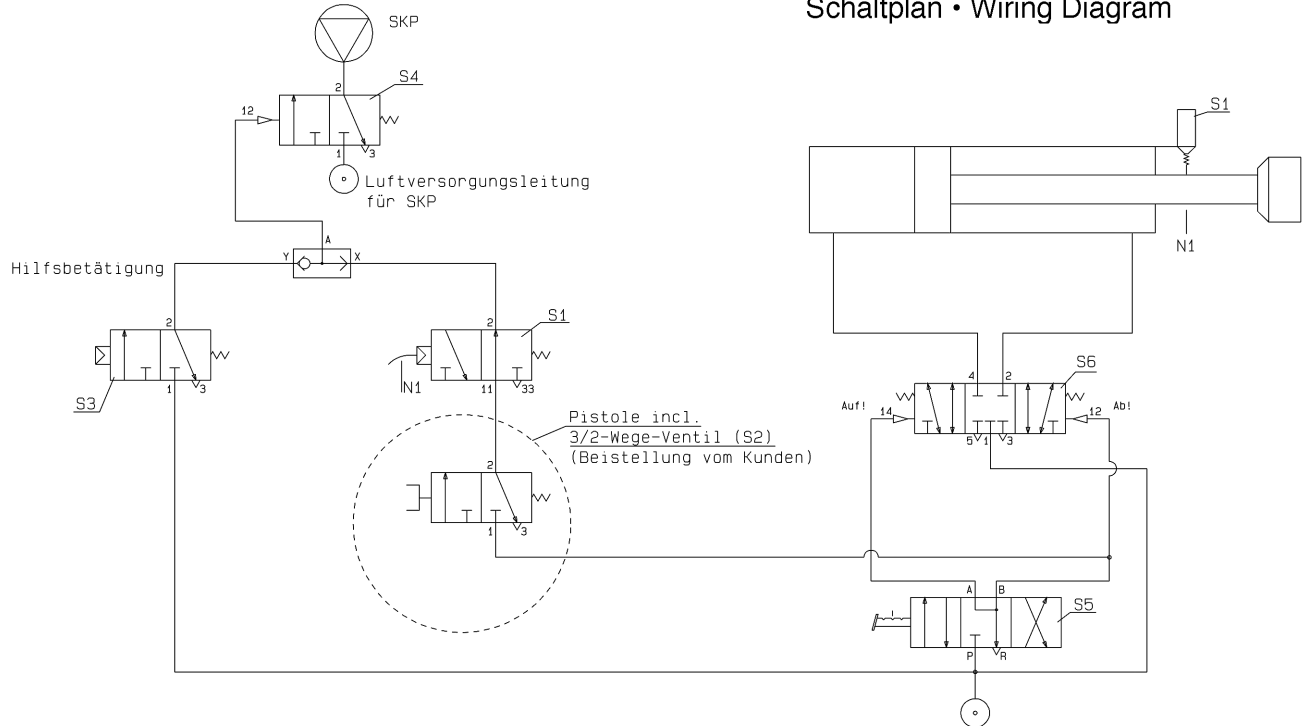


Bild:0644724PSP1E.tif

PL

Pos. Pos. Code	Bestell-Nr. Order-No. Référence	Stück Pieces Pièce	V ¹ / D ² / R ³	Artikelbezeichnung	Part Description	Désignation des articles
S1	0644732			Federstabventil	contact switch	soupage
S3	0631596			Grundventil	bottom valve	soupage de fond
S4	0644731			Pneumatikventil	pneumatic valve	soupage pneumatique
S5	0644729			Drehschieberventil	rotary disc valve	soupage à tiroir rotatif
S6	0644730			Grundventil	bottom valve	soupage de fond